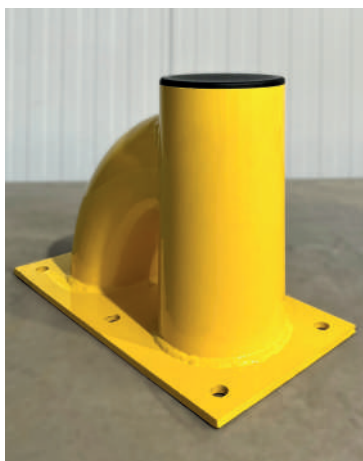


/ PILONA DE SEGURIDAD SAFE-SB2 (AUTOMONTABLE)

Fabricada en acero galvanizado de 6 mm, lacada al horno.
Disponibles versión con tecnología LED incorporada.
Pilona de seguridad **automontable** cuya función principal es:

- 1- Protección de la guía de la puerta de acceso al muelle.

/ CARACTERÍSTICAS TÉCNICAS



Altura x Largo x Ancho	330 x 440 x 230 mm
Diámetro	152 mm
Codo	Curva 90 EN10253-1 acero S235 de 5"
Espesor	6 mm
Anclaje	Taco mecánico M12 x 80 (6 unidades)
Material	Acero lacado al horno

/ INSTRUCCIONES DE MONTAJE

Para un correcto montaje, usted necesitará:

- ✓ Un taladro percutor con broca de hormigón, $\varnothing 12$.
- ✓ Llave fija hexagonal de 19 para la fijación de la tuerca del taco.

Se incluye:

Taco mecánico M12 (6 unidades)

/ PLANO DE MONTAJE

